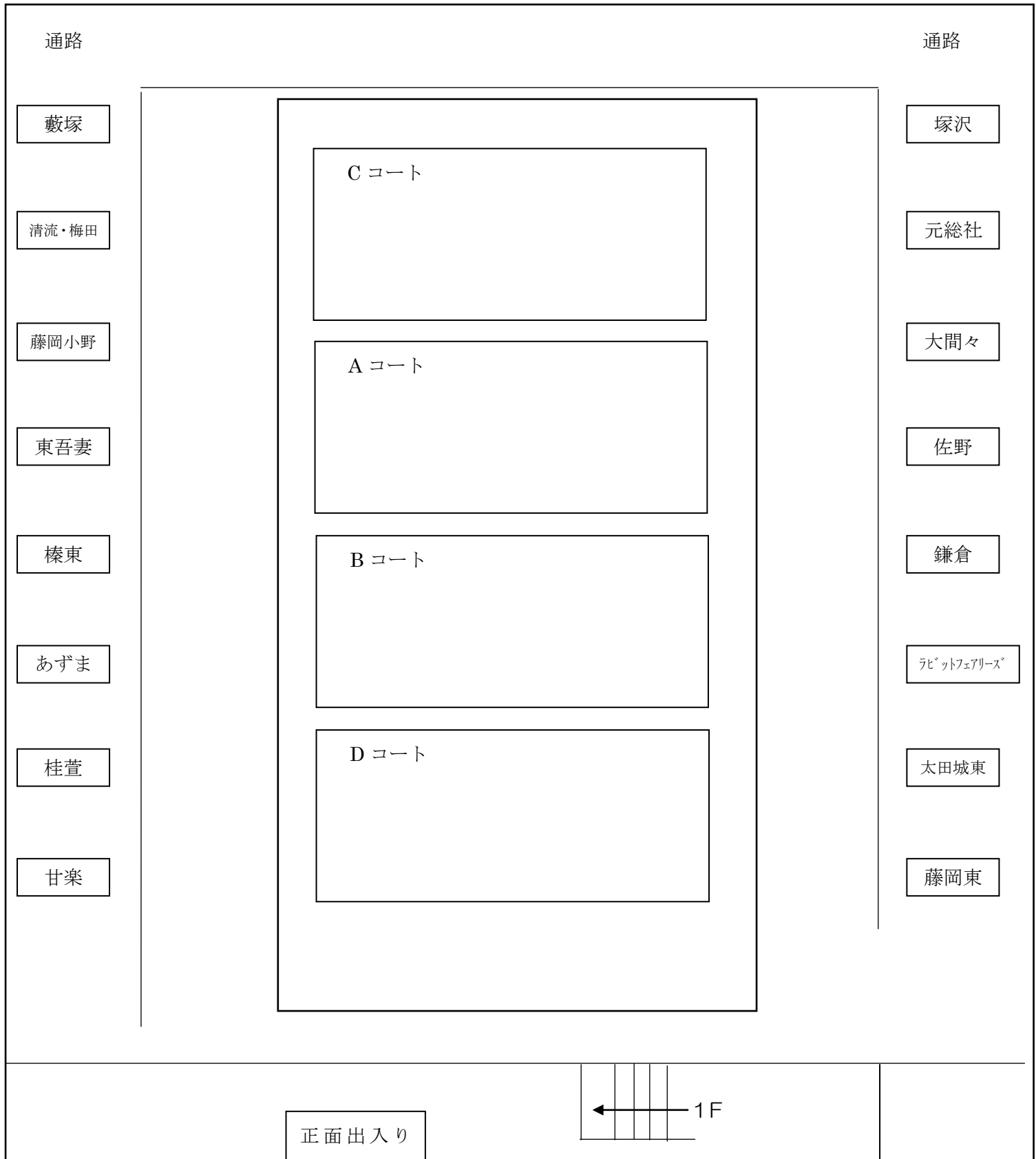


# 群馬県新人大会 10月26日(土) 午前の部【8:20 開場】

## ○チームの荷物置き場について

- ・指定場所の窓際及び壁際をご利用ください。指定外の場所、ジョギングコースおよびベンチには荷物を置かないようよろしくお願い致します。尚、荷物の管理は各チームで責任を持って管理をしていただきますよう、よろしくお願い致します。



# 群馬県新人大会 10月26日(土) 午後の部(12:20 開場)

## ○チームの荷物置き場について

- ・指定場所の窓際及び壁際をご利用ください。指定外の場所、ジョギングコースおよびベンチには荷物を置かないようよろしくお願い致します。尚、荷物の管理は各チームで責任を持って管理をしていただきますよう、よろしくお願い致します。

