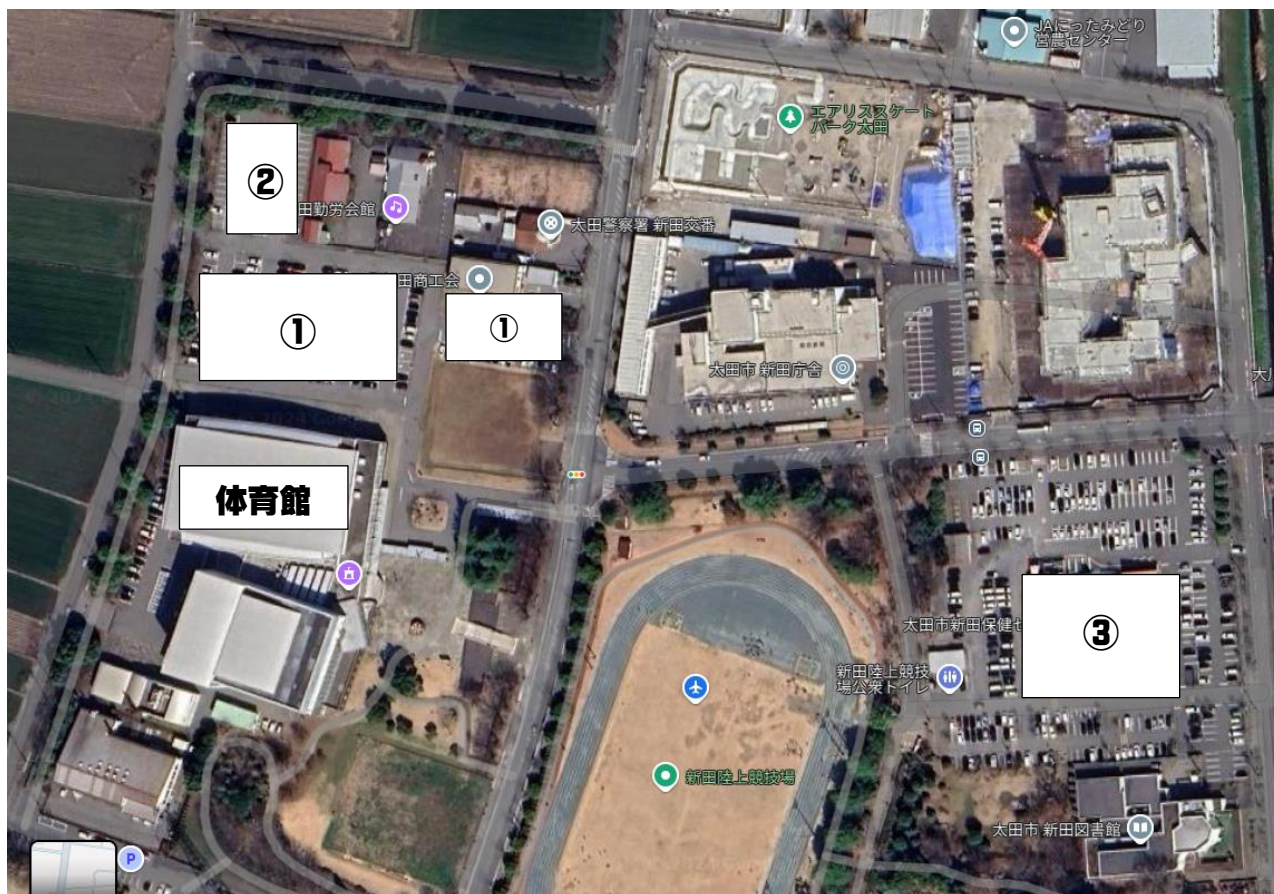


令和6年度 県新人バレーボール大会

新田総合体育館 駐車場について



①の駐車場・・・役員、顧問、応援で来場の方、使用してください。

③の駐車場・・・役員、顧問、応援で来場の方、使用してください。

③については、陸上競技場やサッカー場の利用者との共用駐車場です。

②の駐車場・・・バスの駐車場として、使用してください。

駐車台数に限りがあります。できるだけ乗り合わせで来場をお願いします。